

**Influencée par**

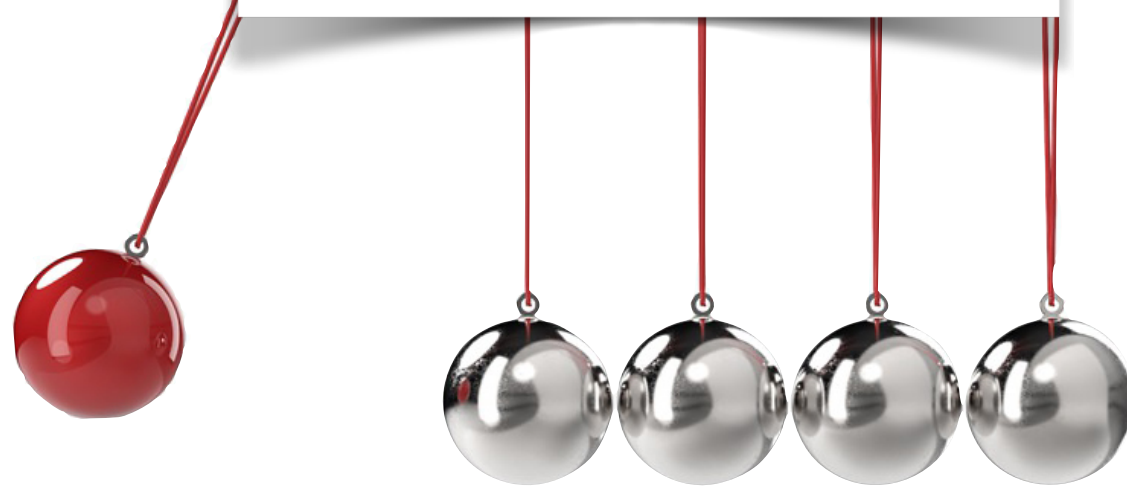
**Pablo Picasso**

Marie Laurencin a été très proche du mouvement cubiste sauf pourtant y adhérer.



# Influences

liste non exhaustive



**Influencée par**

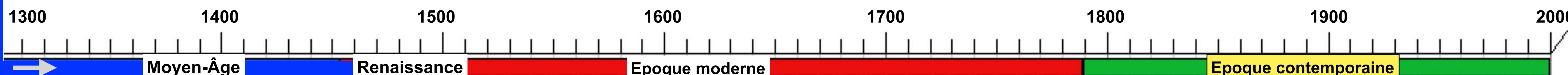
**Henri Rousseau**

Henri Rousseau a inspiré Marie Laurencin par ses personnages silencieux et son univers étrange, entre réalité et rêve.



1883

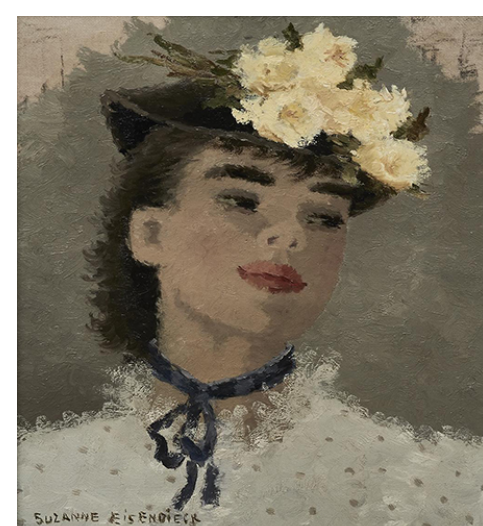
**Laurencin**



**A influencé**

**Suzanne Eisendieck**

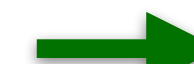
On retrouve chez Eisendieck le même univers de jeunes femmes élégantes, la même atmosphère rêveuse et les mêmes visages allongés que chez Marie Laurencin.



**A influencé**

**Les artistes japonaises contemporaines**

L'univers poétique de Marie Laurencin, peuplé de jeunes femmes rêveuses aux couleurs délicates, a touché des artistes jusqu'au Japon.



Préhistoire  
Antiquité